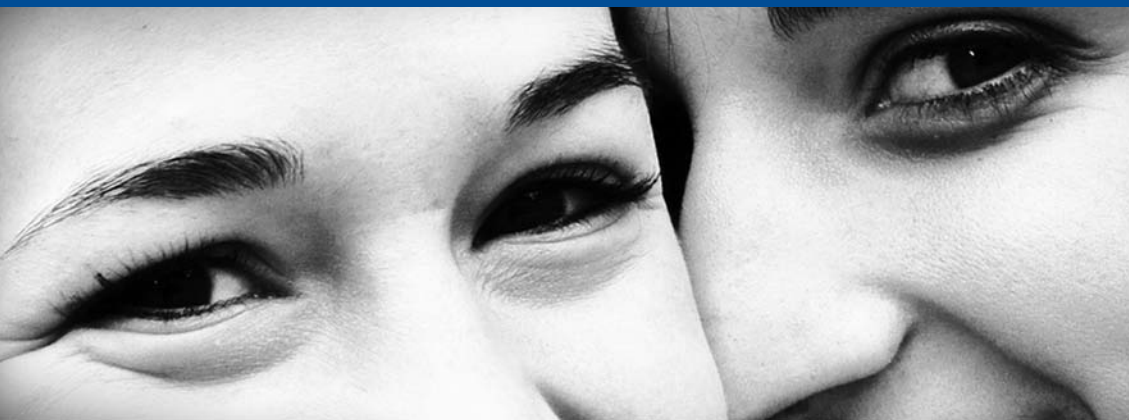




Associazione Ginecologi Consultoriali

# 2<sup>a</sup> Conferenza Nazionale A.GI.CO.



CONSULTORIO FAMILIARE  
e  
PROGETTO PROCREAZIONE

Roma, 18-20 ottobre 2010

COURTYARD MARRIOTT CENTRAL PARK



# 2<sup>a</sup> CONFERENZA Nazionale

## PRESIDENTI

Maurizio Bologna  
Luigi Cersòsimo

## PRESIDENTI ONORARI

Roberto Russo  
Giovanni Battista Serra

## COMITATO SCIENTIFICO

Laura Anelli, Franco Carboni, Roberto Corosu, Demetrio Costantino,  
Francesco Leone, Alfredo Patella, Carlo Piscicelli

## COMITATO ORGANIZZATIVO

Direttivo A.GI.CO.  
Raffaele Atripaldi, Maurizio Bologna, Luigi Cersòsimo,  
Giovanni Corazza, Giulia Zinno

14.00 Presentazione  
*Roberto Russo, Giovan Battista Serra, Maurizio Bologna, Luigi Cersòsimo*

14.30 Attività in équipe nel Consultorio Familiare come nel Rugby: gli obiettivi, i principi e le dinamiche del gioco di squadra  
*Claudio Armeni*

## 1ª SESSIONE PROGETTO PROCREATIVO: TUTELE LEGISLATIVE E SOCIO SANITARIE

MODERATORI:

*Patrizia Auriemma, Luigi Cersòsimo, Alfredo Patella*

15.00 Il P.O.M.I.: servizi attivi e difficoltà attuative  
*Giovan Battista Ascone*

15.20 Cartella clinica ambulatoriale  
*Carlo Piscicelli*

15.40 La visita in 15-20 minuti, cercando anche di suscitare empatia  
*Giovan Battista Serra*

16.00 Protocollo indagini di laboratorio e strumentali in funzione preconcezionale ed in gravidanza  
*Paola Manna*

16.20 I corsi di preparazione al parto tra Consultorio e Punti Nascita  
*Roberto Russo*

16.40 Discussione

## 2ª SESSIONE SALUTE SESSUALE E RIPRODUTTIVA

MODERATORI:

*Paola Ciolli, Franco Sarica, Chiara Simonelli*

17.00 Educazione alla sessualità: ruoli istituzionali e metodi  
*Giuseppe Gragnaniello*

17.20 Abuso e violenza sessuale  
*Adele Fabrizi*

17.40 La prevenzione dell'infertilità  
*Antonio Colicchia*

18.00 Utilizzo dell'inositolo nell'anovulatorietà da PCOS  
*Vittorio Unfer*

18.20 Stimolazione follicolare con gonadotropine  
*Franco Lisi*

18.40 Discussione

19.00 Cocktail di benvenuto

CONFERENZA  
Nazionale



## 3ª SESSIONE PIANIFICAZIONE DELLE NASCITE

MODERATORI:

*Raffaele Atripaldi, Paolo Roldano Chieco, Gloria Dolciotti*

09.00 Contraccezione ormonale: formulazioni a confronto  
*Francesco Maria Primiero*

09.20 Sistemi contraccettivi ormonali a rilascio topico  
*Claudia Guaraldi*

09.40 IUD: indicazioni e limiti  
*Demetrio Costantino*

10.00 Contraccezione d'emergenza  
*Maurizio Bologna*

10.20 La sterilizzazione tubarica per via isteroscopica  
*Felice Patacchiola*

10.40 Discussione

## TAVOLA ROTONDA COUNSELING PRECONCEZIONALE E STILI DI VITA

MODERATORI:

*Roberto Corosu, Alfonso Tiberi, Giulia Zinno*

11.00 Linee Guida per il Counseling Preconcezionale  
*Pierpaolo Mastroiacovo*

11.20 Ruolo preventivo dell'acido folico, altre vitamine e minerali  
*Romolo Di Iorio*

11.40 Cibo e riproduzione: il ruolo dell'integrazione alimentare  
*Demetrio Costantino*

12.00 Alcolismo  
*Mauro Ceccanti*

12.20 Tabagismo  
*Domenico Enea*

12.40 Migrazione e mediazione linguistica e culturale  
*Marcela Bulcu*

13.00 Progetto procreativo e MGF  
*Lucrezia Catania*

13.20 Discussione

13.40 Pausa Pranzo

## 4ª SESSIONE ECOGRAFIA OSTETRICA NELLA REALTÀ CONSULTORIALE

MODERATORI:

*Maurizio Bologna, Gabriella Cappiello, Francesco P.G. Leone*

15.00 Cenni di anatomia e fisiologia all'ecografia ginecologica  
*Manuela Ludovisi*

15.20 Patologia all'ecografia ginecologica di I livello: refertazione e reperazione  
*Erika Fruscella*

15.40 Fisiologia e patologia ecografica di I livello nel I trimestre di gravidanza  
*Francesco P.G. Leone*

16.00 Definizione dei livelli di diagnostica ecografica ostetrico-ginecologica  
*Francesco Torcia, Massimo Salvatori*

16.20 Ruolo attuale dell'ecografia 3D-4D in ostetricia: diagnostica o glamour?  
*Claudio Giordano*

16.40 Discussione

17.00-18.00

SESSIONE LIVE-SCAN

DIAGNOSTICA ECOGRAFICA IN DIRETTA

*Francesco P.G. Leone*

## 5ª SESSIONE PROBLEMI MEDICI IN GRAVIDANZA

MODERATORI:

*Caterina De Carolis, Domenico Gaudino, Massimo Moscarini*

08.30 Infezioni delle vie urinarie acute, croniche e recidivanti  
*Roberto Corosu*

08.50 Infezioni genitali  
*Stefano Lello*

09.10 Anemia e carenze vitaminiche e minerali  
*Evio Marovello*

09.30 Trombofilia  
*Stefania Basili*

09.50 Diabete e ipertensione  
*Herbert Valensise*

## 6ª SESSIONE LE CELLULE STAMINALI EMATOPOIETICHE

MODERATORI:

*Gianni N.Borgia, Giovanni Corazza, Elna Rizzo*

10.10 Prelievo delle cellule staminali cordonali  
*Domenico Oliva*

10.30 Cellule staminali dal liquido amniotico  
*Renato Colognato*

10.50 Donazione e crioconservazione delle cellule staminali  
*Irene Martini*

11.10 Utilizzo delle cellule staminali: aspetti bioetici e medico-legali  
*Giovan Battista Serra*

11.30 Discussione

## 7ª SESSIONE PARTO E PUERPERIO

MODERATORI:

*Lucio Annibaldi, Lucrezia Catania, Roberto Russo*

11.50 Continuità assistenziale territorio-ospedale per la gravidanza a rischio e per il parto  
*Nelvio Cester*

12.10 Assistenza neonatale ed allattamento  
*Antonio Comito*

12.30 Gestione del periodo puerperale e progettualità procreativa dopo il parto  
*Maria Grazia Pellegrini*

12.50 La responsabilità professionale nella gestione ambulatoriale della gravidanza  
*Domenico Arduini*

13.10 Il confine delle competenze ostetriche nella gravidanza a basso rischio  
*Franco Carboni*

13.30 Discussione



# Relatori e Moderatori

Lucio Annibaldi	<i>Roma</i>	Domenico Gaudino	<i>Marsala (TP)</i>
Domenico Arduini	<i>Roma</i>	Claudio Giorlandino	<i>Roma</i>
Claudio Armeni	<i>Roma</i>	Giuseppe Gragnaniello	<i>Bari</i>
Giovan Battista Ascone	<i>Roma</i>	Claudia Guaraldi	<i>Vicenza</i>
Raffaele Atripaldi	<i>Roma</i>	Stefano Lello	<i>Roma</i>
Patrizia Auriemma	<i>Roma</i>	Francesco P.G. Leone	<i>Milano</i>
Stefania Basili	<i>Roma</i>	Franco Lisi	<i>Roma</i>
Maurizio Bologna	<i>Roma</i>	Manuela Ludovisi	<i>Roma</i>
Gianni N. Borgia	<i>Campobasso</i>	Paola Manna	<i>Roma</i>
Marcela Bulcu	<i>Roma</i>	Elvio Marovello	<i>Roma</i>
Gabriella Cappiello	<i>Verbania</i>	Irene Martini	<i>Roma</i>
Franco Carboni	<i>Roma</i>	Pierpaolo Mastroiacovo	<i>Roma</i>
Lucrezia Catania	<i>Firenze</i>	Massimo Moscarini	<i>Roma</i>
Mauro Ceccanti	<i>Roma</i>	Domenico Oliva	<i>Como</i>
Luigi Cersòsimo	<i>Roma</i>	Felice Patacchiola	<i>Rieti</i>
Nelvio Cester	<i>Ancona</i>	Alfredo Patella	<i>Ferrara</i>
Paolo Roldano Chieco	<i>Matera</i>	Maria Grazia Pellegrini	<i>Roma</i>
Paola Ciolli	<i>Roma</i>	Carlo Piscicelli	<i>Roma</i>
Antonio Colicchia	<i>Roma</i>	Francesco Maria Primiero	<i>Roma</i>
Renato Colognato	<i>Busto Arsizio (VA)</i>	Elina Rizzo	<i>Messina</i>
Antonio Comito	<i>Roma</i>	Roberto Russo	<i>Roma</i>
Giovanni Corazza	<i>Charvensod (AO)</i>	Massimo Salvatori	<i>Roma</i>
Roberto Corosu	<i>Roma</i>	Franco Sarica	<i>Reggio Calabria</i>
Demetrio Costantino	<i>Ferrara</i>	Giovan Battista Serra	<i>Roma</i>
Caterina De Carolis	<i>Roma</i>	Chiara Simonelli	<i>Roma</i>
Romolo Di Iorio	<i>Roma</i>	Alfonso Tiberi	<i>L'Aquila</i>
Gloria Dolciotti	<i>Roma</i>	Francesco Torcia	<i>Roma</i>
Domenico Enea	<i>Roma</i>	Vittorio Unfer	<i>Perugia</i>
Adele Fabrizi	<i>Roma</i>	Herbert Valensise	<i>Roma</i>
Erika Fruscella	<i>Roma</i>	Giulia Zinno	<i>Napoli</i>

### SEDE

Courtyard Marriott Central Park  
Via Giuseppe Moscati, 7 - 00168 Roma

### ISCRIZIONE (IVA INCLUSA)

#### ☐ Medico (Socio AGICO)

- entro il 30 settembre € 200,00
- dopo il 30 settembre € 260,00

#### ☐ Ostetrica/o, Infermiere, Assistente Sociale e Sanitario (Socio AGICO)

- entro il 30 settembre € 110,00
- dopo il 30 settembre € 143,00

#### ☐ Cena sociale € 100,00

### LA QUOTA DI ISCRIZIONE DÀ DIRITTO A:

Partecipazione ai lavori, kit congressuale, attestato di partecipazione, attestato E.C.M.  
(agli aventi diritto), lunch

### ISCRIZIONE ALL' A.GI.CO.

L'iscrizione all'A.GI.CO, in qualità di socio, si effettua compilando l'apposita scheda da scaricare dal sito [ww.agico.it](http://ww.agico.it) e corrispondendo la quota sociale annuale di € 30,00 con le modalità riportate sulla scheda d'iscrizione

All'associazione si può aderire in qualità di:

- "Socio ordinario": laureato in medicina e chirurgia
- "Socio straordinario": operatore socio-sanitario che condivide le finalità dell'associazione

#### ☐ Medico (Non Socio)

- entro il 30 settembre € 250,00
- dopo il 30 settembre € 325,00

#### ☐ Ostetrica/o, Infermiere, Assistente Sociale e Sanitario (Non Socio)

- entro il 30 settembre € 160,00
- dopo il 30 settembre € 208,00

### E.C.M.

In osservanza della vigente normativa in materia di Educazione Continua in Medicina, verrà inoltrata la domanda di accreditamento alla Commissione ECM del Ministero della Salute per le seguenti categorie: medico chirurgo, infermiere, ostetrica

### SISTEMAZIONE ALBERGHIERA

Per informazioni relative alla sistemazione alberghiera si prega di contattare la Segreteria Organizzativa

### MODALITÀ DI PAGAMENTO E CANCELLAZIONE

Il pagamento può essere effettuato tramite:

Bonifico bancario: intestato a "e meeting&consulting s.r.l."

Banca Nazionale del Lavoro

IBAN IT 1720100503213000000001155

Causale: Iscrizione 2° Conferenza Nazionale A.GI.CO.

La quota di partecipazione dovrà pervenire contestualmente all'iscrizione

Il mancato versamento annullerà l'iscrizione effettuata

In caso di mancata partecipazione al Congresso la quota non verrà rimborsata



SI RINGRAZIANO PER AVER CONTRIBUITO  
ALLA REALIZZAZIONE DELL'EVENTO

- ABBATE GUALTIERO
- AG PHARMA
- BAYER SCHERING PHARMA
- BIOCELL CENTER
- COOK MEDICAL
- CREMASCOLI & IRIS
- DABIT
- FERRING
- LJ PHARMA
- GUNA
- HRA PHARMA
- LO.LI. PHARMA
- NATHURA
- PFIZER
- PHARMADAY
- ROTTAPHARM- MADAUS
- SCHERING-PLOUGH ORGANON ITALIA
- SWISS STEM CELLS BANK
- THERAMEX
- TOP FARMA
- SMART BANK



Organon Italia S.p.A.



2<sup>a</sup>  
CONFERENZA  
Nazionale

**SEGRETERIA SCIENTIFICA**

A.GI.CO.

Via G. B. Somis 18 - 00165 Roma  
www.agico.it e-mail: [agico@agico.it](mailto:agico@agico.it)

**ORGANIZZAZIONE**

Global Medical Service srl

**SEGRETERIA ORGANIZZATIVA**



e meeting&consulting

Via Michele Mercati 33 - 00197 Roma  
[conferenza.agico2010@emec-roma.com](mailto:conferenza.agico2010@emec-roma.com) [www.emec-roma.com](http://www.emec-roma.com)  
tel. 06 80693320 - fax 06 3231136