

La diagnostica prenatale: attualità e percorsi

VENERDÌ 20 GENNAIO 2006

- Ore 8.00 *Registrazione dei partecipanti*
Ore 8.30 *Saluto delle Autorità*

PRIMA SESSIONE

Moderatori: S. Bernasconi, M. Savi

- Ore 9.00 Nuove prospettive molecolari in diagnostica prenatale
Tauro Maria Neri
- Ore 9.20 92.000 diagnosi prenatali: risultati e problemi diagnostici
Giuseppe Simoni
- Ore 9.40 Gli screening biochimici per la Sindrome di Down: una proposta di linee guida
Andrea Barlocco
- Ore 10.00 Le cellule ed il DNA fetale nel sangue materno: stato dell'arte e prospettive
Monica Miozzo
- Ore 10.20 *Discussione / Dibattito con esperti*
- Ore 10.50 *Coffee Break*

SECONDA SESSIONE

Moderatori: E. Calzolari, L. Benassi

- Ore 11.00 La prevenzione dei difetti del tubo neurale
Cinzia Magnani
- Ore 11.20 Il counselling prenatale per le emoglobinopatie
Marco Lucci
- Ore 11.40 L'assunzione di farmaci al I° e II° trimestre di gravidanza: il counselling teratologico
Olga Calabrese
- Ore 12.00 Il diabete in gravidanza: counselling perinatale
Claudio Cavalli
- Ore 12.20 *Discussione / Dibattito con esperti*
- Ore 12.50 *Lunch*

TERZA SESSIONE

Moderatori: A. L. Tranquilli, A. Bacchi Modena

- Ore 15.00 Diagnosi preconcezionale nell'aborto ricorrente spontaneo (ARS)
Francesco Coppola
- Ore 15.20 Sterilità e tecniche di PMA: il rischio genetico
Giovanni Battista La Sala
- Ore 15.40 Le anomalie fetali nelle gravidanze assistite
Bruno Ferrari
- Ore 16.00 Ruolo del patologo nella diagnostica malformativa e nel counselling prenatale
Giovanna Giordano
- Ore 16.20 *Discussione / Dibattito con esperti*
- Ore 16.50 *Coffee Break*

QUARTA SESSIONE

Moderatori: E. Vadora, G. De Angelis

- Ore 17.00 Villocentesi o amniocentesi?
Stefano Raboni
- Ore 17.20 La diagnosi prenatale invasiva nelle gravidanze gemellari
Stefania Fieni
- Ore 17.40 Lo screening ecografico delle aneuploidie
Giovanni Piantelli
- Ore 18.00 Lo screening ecografico delle anomalie strutturali fetali: II versus III trimestre
Carla Verrotti
- Ore 18.20 *Discussione / Dibattito con esperti*
- Ore 18.50 *Chiusura*

SABATO 21 GENNAIO 2006

QUINTA SESSIONE

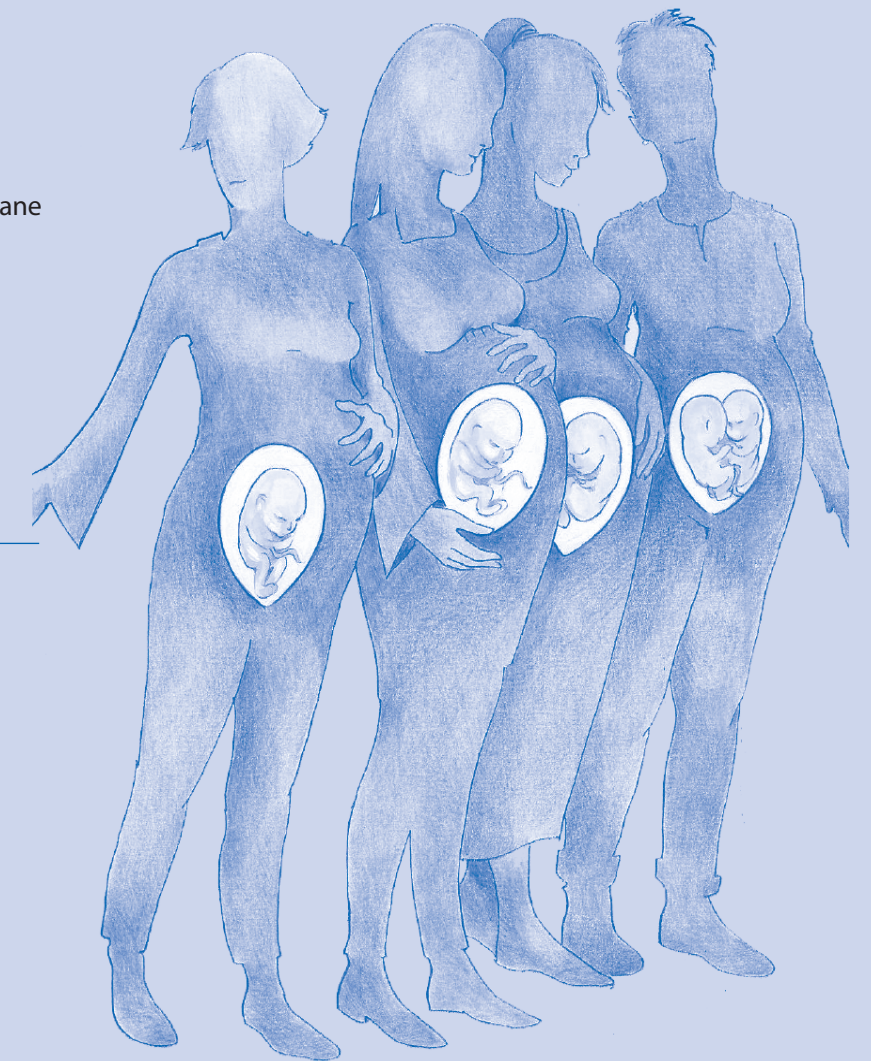
Moderatori: A. Ambrosini, A. Volpe

- Ore 9.00 Indicazioni e tecniche di diagnostica invasiva dopo la 20a settimana di gravidanza
Nicola Rizzo
- Ore 9.20 La diagnosi precoce di sesso fetale: indicazioni e limiti
Vincenzo Mazza
- Ore 9.40 Gli esiti postnatali dei nati < 26 settimane
Giulio Bevilacqua
- Ore 10.00 La diagnostica prenatale invasiva del II trimestre: quanto sicura?
Dandolo Gramellini
- Ore 10.20 *Discussione / Dibattito con esperti*
- Ore 10.50 *Coffee Break*

SESTA SESSIONE

Moderatori: M. Moscarini, P. Rogato, G. Masotti

- Ore 11.00 L'errore nella diagnostica prenatale: l'ostetrico
Domenico Arduini
- Ore 11.20 L'errore nella diagnostica prenatale: il medico legale
Bruno Magliona
- Ore 11.40 L'errore nella diagnostica prenatale: il magistrato
Bruna Albertini
- Ore 12.00 L'errore nella diagnostica prenatale: il presidente dell'AMAMI
Maurizio Maggiorotti
- Ore 12.20 *Discussione / Dibattito con esperti*
- Ore 12.50 Test di apprendimento
Dandolo Gramellini, Carla Verrotti
- Ore 13.30 *Chiusura del Corso*



Informazioni generali Relatori e moderatori

Sede del Corso

Aula Magna
Università degli Studi di Parma
Via Università 12

Iscrizione al Corso

Inviare la scheda di iscrizione alla Segreteria Organizzativa INTERMEETING entro il 13/01/2006 unitamente alla quota di iscrizione, secondo le modalità indicate nella scheda stessa.

Quota di iscrizione

Euro 240,00 (Iva inclusa).

La quota comprende: partecipazione ai lavori, kit congressuale, materiale didattico, coffee break, lunch, attestato di partecipazione e attestato con crediti formativi rilasciato in ottemperanza all'iter procedurale stabilito dal Ministero della Salute.

Prenotazione alberghiera

Le prenotazioni saranno confermate solo al ricevimento del deposito.

La scheda di prenotazione alberghiera e il deposito pari al primo pernottamento sommato a Euro 25,00 (IVA inclusa) per camera, quale rimborso spese di prenotazione alberghiera, dovranno pervenire entro il 09/01/2006 a INTERMEETING.

Segreteria Congressuale

Presso l'Aula Magna dell'Università degli Studi di Parma con il seguente orario:

Venerdì 20 gennaio 2006 dalle ore 7.30 alle ore 19.30.

Sabato 21 gennaio 2006 dalle ore 8.30 alle ore 13.30.

Educazione continua in medicina - ECM

E' stato richiesto il conferimento di crediti formativi al Ministero della Salute nell'ambito del programma nazionale E.C.M. per Specialisti in Ginecologia ed Ostetricia, Neonatologia, Genetisti ed Ostetriche massimo 200 partecipanti.

- | | |
|---|---|
| ■ Dott. ssa Bruna Albertini,
<i>Magistrato, Tribunale di Milano</i> | ■ Dott. Marco Lucci,
<i>Dirigente medico I livello, Ferrara</i> |
| ■ Prof. Antonio Ambrosini,
<i>Professore ordinario, Padova
Presidente SIGO</i> | ■ Dott. Maurizio Maggiorotti,
<i>Presidente AMAMI, Roma</i> |
| ■ Prof. Domenico Arduini,
<i>Professore ordinario,
Roma - Torvergata</i> | ■ Prof. Bruno Magliona,
<i>Ricercatore confermato, Parma</i> |
| ■ Prof. Alberto Bacchi Modena,
<i>Professore associato, Parma</i> | ■ Prof. ssa Cinzia Magnani,
<i>Professore associato, Parma</i> |
| ■ Dott. Andrea Barlocco,
<i>Laboratorio TOMA, Busto Arsizio (MI)</i> | ■ Prof. Guglielmo Masotti,
<i>Professore ordinario, Parma</i> |
| ■ Prof. Luigi Benassi,
<i>Professore associato, Parma</i> | ■ Dott. Vincenzo Mazza,
<i>Dirigente medico I livello, Modena</i> |
| ■ Prof. Sergio Bernasconi,
<i>Professore ordinario, Parma</i> | ■ Dott. ssa Monica Miozzo,
<i>Ricercatore confermato tecnico,
Milano</i> |
| ■ Prof. Giulio Bevilacqua,
<i>Professore ordinario, Parma</i> | ■ Prof. Massimo Moscarini,
<i>Professore ordinario, Roma
Presidente AGUI</i> |
| ■ Dott. ssa Olga Calabrese,
<i>Dirigente medico I livello, Ferrara</i> | ■ Prof. Tauro Maria Neri,
<i>Professore associato, Parma</i> |
| ■ Prof. ssa Elisa Calzolari,
<i>Professore ordinario, Ferrara</i> | ■ Prof. Giovanni Piantelli,
<i>Ricercatore confermato, Parma</i> |
| ■ Dott. Claudio Cavalli,
<i>Dirigente medico I livello, Parma</i> | ■ Dott. Stefano Raboni,
<i>Dirigente medico I livello, Parma</i> |
| ■ Prof. Francesco Coppola,
<i>Professore associato, Parma</i> | ■ Prof. Nicola Rizzo,
<i>Professore associato, Bologna</i> |
| ■ Prof. Gianluigi De Angelis,
<i>Professore associato, Parma</i> | ■ Dott. Pietro Rogato,
<i>Magistrato, Tribunale di Parma</i> |
| ■ Prof. Bruno Ferrari,
<i>Ricercatore confermato, Parma</i> | ■ Prof. Mario Savi,
<i>Professore ordinario, Parma</i> |
| ■ Dott. ssa Stefania Fieni,
<i>Dottorando in ricerca, Parma</i> | ■ Prof. Giuseppe Simoni,
<i>Professore associato, Milano</i> |
| ■ Prof. ssa Giovanna Giordano,
<i>Ricercatore confermato, Parma</i> | ■ Prof. Andrea L. Tranquilli,
<i>Professore ordinario, Ancona</i> |
| ■ Prof. Dandolo Gramellini,
<i>Professore associato, Parma</i> | ■ Prof. Eugenio Vadora,
<i>Professore ordinario, Parma</i> |
| ■ Prof. Giovanni Battista La Sala,
<i>Dirigente medico II livello, Reggio E.</i> | ■ Prof. ssa Carla Verrotti,
<i>Ricercatore confermato, Parma</i> |
| | ■ Prof. Annibale Volpe,
<i>Professore ordinario, Modena</i> |

Presidenti del Corso:
Prof. A. Ambrosini e Prof. M. Moscarini

Direttore del Corso:
Prof. D. Gramellini

SEGRETARIA SCIENTIFICA

Prof. A. Bacchi Modena, Prof.ssa C. Verrotti
Dipartimento di Scienze Ginecologiche,
Ostetriche e di Neonatologia
Università degli Studi di Parma

SEGRETARIA ORGANIZZATIVA

INTERMEETING
Borgo Collegio Maria Luigia 15
43100 Parma
Tel. 0521/231123
Fax: 0521/228981
e-mail: info@intermeeting.it



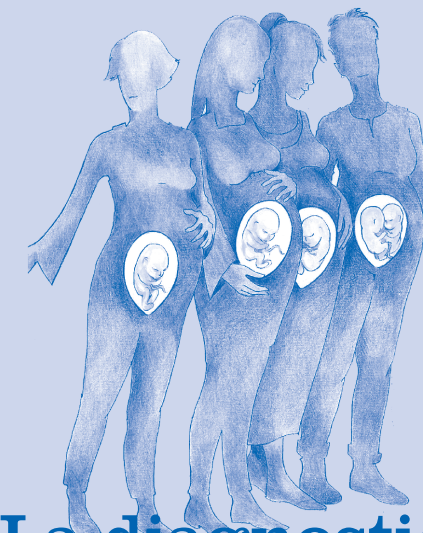
Società di Medicina
e Scienze Naturali di Parma



UNIVERSITÀ DEGLI STUDI DI PARMA
Dipartimento di Scienze Ginecologiche,
Ostetriche e di Neonatologia



Azienda Ospedaliero
Universitaria di Parma



La diagnostica prenatale: attualità e percorsi

II CORSO DI AGGIORNAMENTO

Con il patrocinio di:

Società Italiana di Ginecologia ed Ostetricia

Associazione Ginecologi Universitari Italiani

Società Italiana di Ecografia Ostetrica-Ginecologica
e di Metodologie Biofisiche

PROGRAMMA

Parma, 20 - 21 gennaio 2006

Aula Magna
Università degli Studi di Parma
Via Università, 12